

2026年1月5日

初出店32ブランドを含む、過去最大規模139ブランドが集結！**バレンタイン催事『ショコラマルシェ』1月28日(水)から開催****東武百貨店 池袋本店 8階催事場**

東武百貨店 池袋本店では、1月28日(水)から2月14日(土)まで『ショコラマルシェ』を開催します。今回は**売場面積を約2割拡大、過去最大410坪**の会場に、初出店32ブランドを含む**139ブランド**が集結！会場で作りたてを楽しめる**イートイン&実演コーナー**は約**2倍の13ブランド**が登場し、その場でしか味わえないチョコレートスイーツを種類豊富に展開します。そのほか、チョコレートを使ったマカロンなどのスイーツや、思わず写真を撮りたくなるような映えるチョコレートなどもご提案。「バレンタインギフト」「友チョコ」「自分へのご褒美」など多様化するチョコレートニーズにお応えできるよう、バリエーション豊かな品揃えで会場を盛り上げます。昨年は売上が約9割増と**過去最高売上を更新**しました。本年は売上前年比105%を見込んで取り組みます。

【2026年ショコラマルシェのポイント】

- **売場面積を約2割拡大！** 過去最大規模で初出店32ブランドを含む139ブランドが集結
- **イートイン・実演が約2倍！** 会場で出来たてを楽しめるチョコレートスイーツを強化
- **チョコレートスイーツや映えるチョコレートが登場！** 焼き菓子や写真を撮りたくなるようなチョコレートなど種類豊富に展開

担当者コメント：カカオ高騰などによる値上げは全体で平均約5～10%増となりますが、ご褒美需要などご自身でチョコレートを楽しむ傾向が強まるなか、買い控えの影響は少ないと予想しています。

◆ 売場面積約2割拡大！過去最大規模のショコラマルシェ

初出店



【メゾン・ルルー】
「キャラメルバー5本セットA」

4,806円(5本入)

キャラメルを薄く伸ばしてチョコレートでコーティング。相性の良いフレーバーを厳選したメゾン・ルルーの人気商品です。

初出店

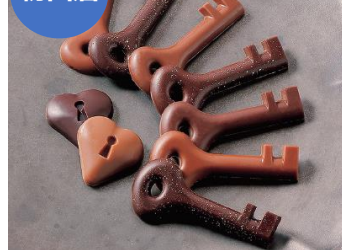


【クルイゼル】
「クルイゼル ギモーヴヘア」

2,700円(6個入)

ふんわりと軽い食感のギモーヴを、カカオ63%のダークチョコと、カカオ39%のミルクチョコで包み、可愛いヘア型に仕上げました。

初出店



【キャギ ド レーブ】
「コフレロン」

1,836円(19個入)

カカオ33～87.5%のこだわり抜いた7種を味わえる鍵型ショコラ。華やかな見た目とカカオのアロマが至福の時間をもたらします。

初出店



【ダリケー】
「カカオが香るチョコレート・トリュフ-shizuku-」

3,197円(6個入)

インドネシアの農家とともに品質を高めたカカオを使用。柑橘と茶が織りなすアロマが優雅な余韻を残す6種のトリュフ。

東武
限定品

【カカオサンバカ】
「ルナ セレクション3種」

1,890円(3個入)

宝石のようなフォルムと鮮やかな彩りがきらめく、センセーションな3種のボンボンチョコレート。フルーツのみずみずしい味わいが口の中に広がります。

初出店



【アンソンバーグ】
「アンソンバーグウイスキー
コレクション5P」

1,998円(5個入) ※アルコール使用
シングルトン、ダルウィニー、オーバン、タリスカー、ラガヴァリン。世界的に有名なウイスキー5種をダークチョコに閉じ込めました。

初出店



【ナカムラチョコレート】
「セレブレーションBOX」

5,238円(9個入)
オーストラリア在住のショコラティエ中村有希氏が生み出す新感覚のチョコレート。

初出店



【メレド・ショコラ】
「メリメロ ベリーベリー ラヴィアン」

2,700円(105g)
フリーズドライのフルーツにチョコを染み込ませた新食感ショコラ。ストロベリー、ラズベリー、青島みかんの3種をアソート。

◆ブランド数約2倍！会場で楽しめるイートイン&実演コーナー

初出店

実演

東武
限定品

【クレープとエスプレッソと】
「ストロベリーショコラダブルメルト」
1,600円(1個)

香り高いショコラ生地にミルキーな生クリーム、ラズベリージャム、チョコクッキーを入れ、上には自家製の甘さ控えめなチョコクリームと国産のイチゴ。ホワイトチョコとミルクチョコをダブルでメルトした贅沢な一品。

実演



【バビ】「クレープ」
①ドバイチョコレート②塩キャラメルダブルナッツ
③プラリネチョコレート

イートイン各1,650円(1個)
モチモチ食感のクレープ生地に、ジェラートや生クリーム、BABBI特製のソースをトッピング。この期間、関東では池袋東武でしか味わえないスイーツです。

実演



【ブノワ・ニアン】
「クッキー オ モルソー ド ショコラ」
864円(1個)
店内で焼き上げる出来たての自家製クッキー。こだわりのチョコや発酵バターでくちどけの良い食感に。

東武
限定品

【ナイトカカオバイココディー】
「70%ダークチョコジェラート」
イートイン693円(1個)《数量限定》

70%ダークチョコを使ったリッチな味わいのジェラートにカットした生チョコをトッピング。
※生チョコトッピングは先着500名様限定

ショコラマルシェ
初出店

【ショコラトリエ雨の詩】
「ソフトクリーム」
イートイン各821円(1個)

本格ショコラと、ソフトクリームでは珍しいチョコミントの2種。生チョコと割チョコで仕上げは贅沢に。



【アンフィニ】
「チョコレートソフト」
イートイン770円(1個)
加賀金沢の森八が手がけるショコラトリエ。和と洋をかけ合わせた複雑で繊細な味わいのソフトクリーム。



【&アールグレイ】
「香るティージェラート」
イートイン825円(トリプル)715円(ダブル)
ショコラ フランボワーズやヘーゼルナッツキャラメルなど、2026年バレンタイン限定チョコジェラート4種が登場。

ショコラマルシェ
初出店

【ジャン＝ポール・エヴァン】
①「ソルベ バリジャン カカオ クルスティヤン」
②「グラス バリジェンヌ ヴァニユ クルスティヤン トゥ」
イートイン各990円(1個)
濃厚なビターチョコレートソルベにはフランボワーズソース、ヴァニラアイスにはチョコレートソース、そしてそれぞれに合うクルスティヤンをトッピング。

東武
限定品ショコラマルシェ
初出店

【ウミネコパーラー】
「ストロベリートバイショコラ」
イートイン2,200円(1個)
定番の苺ピスタチオをバレンタインバージョンに。サクサク食感が美味しいドバイチョコをかき氷にアレンジして苺ソースと合わせました。
出店期間：1月28日(水)～2月4日(水)

◆チョコレートスイーツにも注目！



【ティーマリア】

①「マカロン チョコ&アールグレイ」

1,188円(3個入)

②「マカロン アールグレイ」

1,059円(3個入)

厳選したアールグレイ茶葉をガナッシュクリームに混ぜ込んだ気品あふれるマカロン。



【ソイルチョコレート&

マメールナマチョコレートマカロン】

「生チョコマカロン」

3,701円(6個入)※アルコール使用

カカオ豆からこだわった生チョコを挟んだマカロンを一度に味わえる贅沢な一箱。



【アンフィニ】

「デリーヌあんショコラ」

3,888円(1本307g)《数量限定》※アルコール使用

地酒とレモン風味が漂うオーガニックチョコに、自家製あんこをブレンドしたホワイトチョコ。和菓子を思わせる優しい味わい。



【アミリー】

「アミリー チアフル チョコチップ生クッキー」

1,988円(4個入)

こだわり素材をふんだんに使ったハンドメイドのクッキーです。



【Gバターズ】

「Gバターズ バターサンド」

2,592円(4個入)

カカオの香り豊かなショコラ、甘くてほろ苦いショコラ キャラメルなど4種の詰合せ。



【ピスタアンドトーキョー】

「ピスタチオロッシュ」

1,944円(6個入)

ピスタチオチョコレートに薄焼きクレープ生地 củaフィアンティーヌと刻みピスタチオ、隠し味にキャラメルチップでコクと食感をプラス。

◆思わず写真を撮りたくなるようなチョコレートも！



【メゾン・ヴェルディエ】

「ぶどうのチョコKif-Kif 95gボトル」

2,484円(95g) ※アルコール使用

みずみずしいゴールドドレーズをボルドー産の貴腐ワインでマリネし、ピターチョコで包みました。



【メゾン・ショードン】

「パヴェ ア ロランジュ」

2,700円(25個入)

複数ブレンドしたビター系クーベルチュールをベースに、オレンジのテイストをプラスした柑橘の香り高いパヴェ。

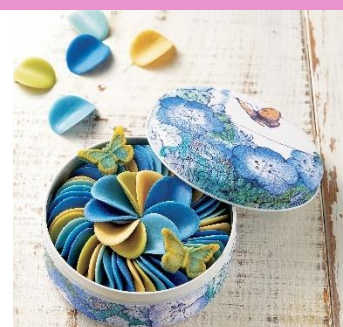


【メサージュ ド ローズ バイ カレンド】

「ベルローズ」

3,219円(5個入)

お花屋さんが作った、本物と見間違えるほど繊細な色とりどりのバラ型ショコラ。



【ホテルズ プログレス】

「ベタルパピヨンアズール」

5,001円(120g)

自然由来の素材にこだわったスイーツを展開。花びらのようなベタルチョコに、パピヨンをかたどったオーナメントチョコを添えて。

※表示価格は「消費税込み」の価格です。店内の飲食スペースでお召上がり(イトイン)の場合は、「消費税率10%」の価格となります。

※1月5日(月)時点の内容です。出店ブランドは変更となる可能性があります。※売切れの際はご容赦ください。※写真はイメージです。

<「ショコラマルシェ」概要>

場 所：東武百貨店 池袋本店 8階催事場(約410坪) ブランド数：139ブランド(前年+43)

期 間：2026年1月28日(水)～2月14日(土) 営業時間：午前10時～午後7時

H P：<https://www.tobu-dept.jp/ikebukuro/event/detail/8339>