

2020年9月8日

『地球を大切に』TOBU サステナブル活動「マイバッグキャンペーン」続報！ 東武オリジナルエコバッグを9月10日(木)より販売開始

株式会社 東武百貨店

株式会社 東武百貨店は『地球を大切に』をキーメッセージとして、3月よりお客様に「**私たちに出来る身近なサステナブル**」を提案しています。お客様にマイバッグを持って買い物に来ていただくことが身近なエコと考え、「マイバッグキャンペーン」を全館にて実施しています。また7月1日(水)からは、プラスチック製買い物袋と紙製手提げ袋を環境に配慮した素材に変更して有料化し、想定以上の方にマイバッグをご利用いただいております。マイバッグを用途に応じて使い分けたり、ファッションアイテムとして取り入れるなどの消費傾向もみられ、3月から8月の半年間で池袋本店・船橋店両店で27,000枚以上のエコバッグを販売しました。

今回、お客様にマイバッグをより楽しく使っていただけるように、マイバッグキャンペーンの一環として**東武オリジナルエコバッグ**を企画し、9月10日(木)より販売を開始します。今後も全館で、**新しいメッセージポスターやエコバッグの上手な使い方の提案**でマイバッグご利用の呼びかけを行い、お客様とともに環境に配慮した取り組みに努めて参ります。

【メッセージポスター第2弾】



<新しいメッセージポスターが伝えたいこと>

『地球を大切に』は年間を通したメッセージです。

気候変動や地球温暖化など、さまざまな環境問題があります。

ウミガメも漂流ゴミの誤食などで環境問題の影響を受けています。

そして、それは私たちの未来でもあります。

ウミガメの親子はつづやきます。「**ゴミを減らす。**」、「**マイバッグを持つ。**」

親世代から子世代にまで環境に対する配慮が持続するようにという思いを込めたポスターです。

東武百貨店×「ルートート」コラボデザイン！東武オリジナルエコバッグ4種制作

機能性やデザイン性を兼ね備えたトートバッグ専門店「ルートート」とコラボし、百貨店らしい上質なエコバッグをつくりました。



①【グランデ】



②【レギュラー】



③【レギュラー】



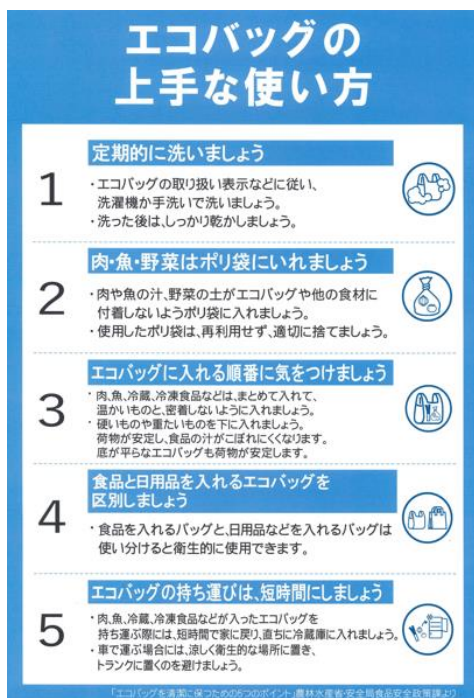
④【レギュラー】

【デザインコンセプト】

- ① 池袋本店の食品フロアB2階・B1階 8～11番地の「eatobu(イートブ)」を表現しました。
- ② 「青と緑の惑星のためにここから始めよう」というエコロジカルなメッセージを北欧の優しい雰囲気表現しました。
- ③ 東武百貨店 池袋本店の建物の構造をグラフィカルに表現しました。
- ④ 前面は今秋トレンド柄のグレンチェックを取り入れています。背面は水色無地です。

「エコバッグの上手な使い方」について、マイバッグ取扱い売場にてご提案！

全館のマイバッグ取扱い売場にて、「エコバッグの上手な使い方」について普段から意識したい 5 つのポイントをご紹介します。お客様のマイバッグ生活をより快適に過ごしていただけるようにご提案しています。



↑【エコバッグの上手な使い方】の店頭看板

「エコバッグを衛生的に使うために
普段から意識したい 5 つのポイント」

- ① 定期的に洗いましょう。
- ② 肉・魚・野菜はポリ袋に入れましょう。
- ③ エコバッグに入れる順番に気をつけましょう。
- ④ 食品と日用品を入れるエコバッグを区別しましょう。
- ⑤ エコバッグの持ち運びは短時間にしましょう。

<※農林水産省消費・安全局食品安全政策課より参照>

【東武オリジナルエコバッグの詳細について】

◆ **特徴：** ① グランデサイズ (W38×H72×D28 cm) ※折り畳み収納可能

外側 1 箇所、内側 1 箇所のポケット付。

巾着での開閉ができ M サイズ (W48×H25×D34 cm) のレジカゴにセットできます。

②③④ レギュラーサイズ (W28×H55×D11 cm) ※折り畳み収納可能

外側 1 箇所、内側 1 箇所のポケット付。レジ袋型でマチ付。10 個入りのたまごパックも横置き可。

1 リットルの牛乳パックなら縦・横入ります。

※カンガルーの腹袋からヒントを得た“ルーポケット”と呼ばれるサイドポケットを取り付けたデザインが特徴で、これが「ルートート」のブランド名の由来となっています。

◆ **素材：** ポリエステル

◆ **価格：** ① グランデサイズ 2,420 円、②③④ レギュラーサイズ 各 1,870 円

◆ **販売場所：** 池袋本店 計 7 か所、船橋店 計 1 か所

東武百貨店×「ルートート」
コラボデザイン！

※表示価格は「消費税込み」の価格です。

【報道関係者様お問い合わせ】

東武百貨店 池袋本店 広報部広報課 直通Tel：03-5951-5210 (崎田・本村)
船橋店 販売推進部広報担当 直通Tel：047-424-3915 (堀合)